

令和5年度
学校要覧

グローバルリーダーの育成

(Think globally, act locally)

OITA ELEMENTARY SCHOOL Attached to The Faculty of Education, Oita University



大分大学教育学部 附属小学校

附属小学校の使命

(1) 地域教育への貢献

地域の先進的・先導的なモデル校として、大分県教育委員会と連携して実践し、情報を発信する。

(2) 教育実習生等への指導

地域の教育課題を踏まえた教育実習を計画し、直接その指導に当たる。

(3) 大学への協力

教職大学院及び学部教員と協力し、教育理論と実践の往還を通じた実証的な研究を行う。

定員

630名（全18学級）

各学年

105名（35人×3学級）

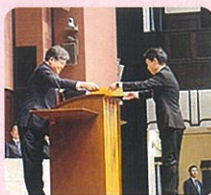
沿革

（附属小学校）

年月	事象
明治16年4月	大分県師範学校内に附属小学校を創立
明治44年4月	大分県女子師範学校に附属小学校を設置
昭和24年5月	大分師範学校附属小学校を開校
昭和24年5月	新生大分大学の発足に伴い、大分大学大分師範学校附属小学校と改称
昭和26年5月	大分師範学校の廃止に伴い、大分大学学芸部附属小学校と改称
昭和41年4月	学部名改称に伴い、大分大学教育学部附属小学校と改称
平成11年4月	学部名改称に伴い、大分大学教育福祉科学部附属小学校と改称
平成28年4月	学部名改称に伴い、大分大学教育学部附属小学校と改称

最近の表彰実績

- 令和元年度文部科学大臣
優秀教職員表彰（組織部門）
- 大分大学学長表彰
（教育学部附属小学校教職員一同へ）



学校の教育目標

グローバルリーダー（Think globally, act locally）の育成

～未来へ向かって高い志を持ち、人や社会と豊かに関わり、自己を磨き高め合う子どもの育成～

【学びに向かう力、人間性等】
【思考力、判断力、表現力等】
【知識及び技能】

○グローバルな視点を持ち世界やふるさとに貢献できる人間性の涵養
○未知の状況にも対応できる思考力・判断力・表現力の育成
○生きて働く知識・技能の習得

「GIGAスクール」

1人1台の端末により、一人一人の学習状況に応じた個別学習を実現し、情報活用能力を育成しています。



「縦割りチーム活動」

毎日の縦割り掃除をはじめ、学校行事や日々の授業でも異学年での関わりの中で、各学年の役割を自覚し、ともに成長できるよう支援しています。



「フリースーク」

毎朝、自由なテーマでお互いの考えを自由に話すことを通して様々な物の見方・考え方と出会うとともに積極的に聞く力と聴く心を育てています。



小中が連携した「外国語教育」

9年間を見据えた到達目標を設定し、附属小中学校で連携した英語を活用したコミュニケーション能力の向上に取り組んでいます。



「新大分スタンダード」による問題解決型の授業

大分県教育委員会と連携して、子どもたちの「主体的・対話的で深い学び」の実現に向け、問題解決的な展開の授業を進めています。



「総合的な学習の時間」

大分の「人・物・こと」との出会いや課題の探究を通して、自らの生き方を考えたり学びを深めたりする事をめざしています。



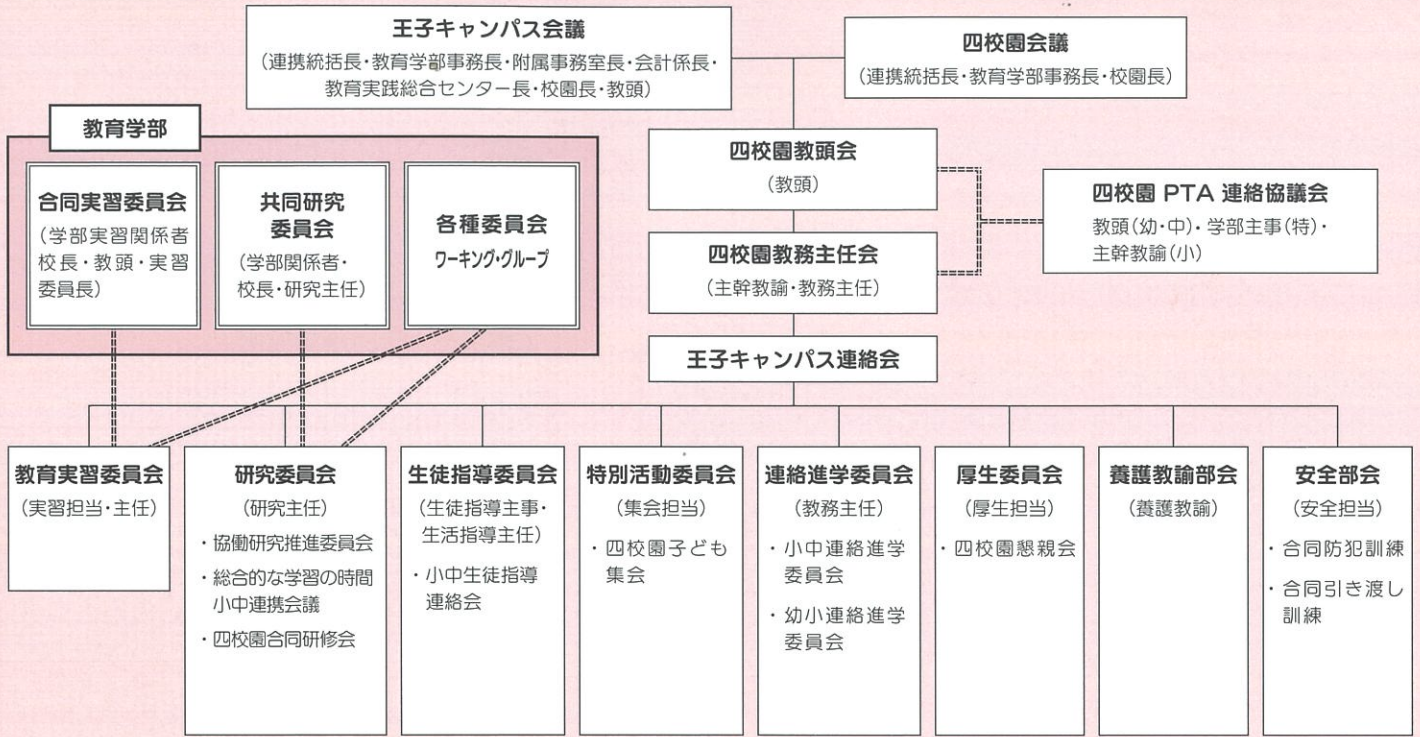
令和5年度年間行事予定(2学期制)

月	行事
四月	着任式 前期始業式 入学式 避難訓練 全国学力・学習状況調査 チームお見知り集会
五月	6年修学旅行 (佐賀・長崎・熊本、2泊3日) 体力調査月間 高台避難訓練
六月	6年プールそうじ 教育実習（主免観察1） 5年教育合宿（のつはる少年自然の家、1泊2日）
七月	教育実習（主免観察2） 保護者面談
八月	親子清掃
九月	教育実習（主免実習1）
十月	前期終業式 開学記念日 後期始業式 教育実習（主免実習2） 大運動会 新入学児選考説明会 オープンスクール
十一月	四校合同防犯訓練 外国語セミナー
十二月	歌声発表会（グランシアタ） 新入学児選考
一月	入学説明会 チームお別れ遠足
二月	転入学児選考 卒業式 修了式
三月	離任式

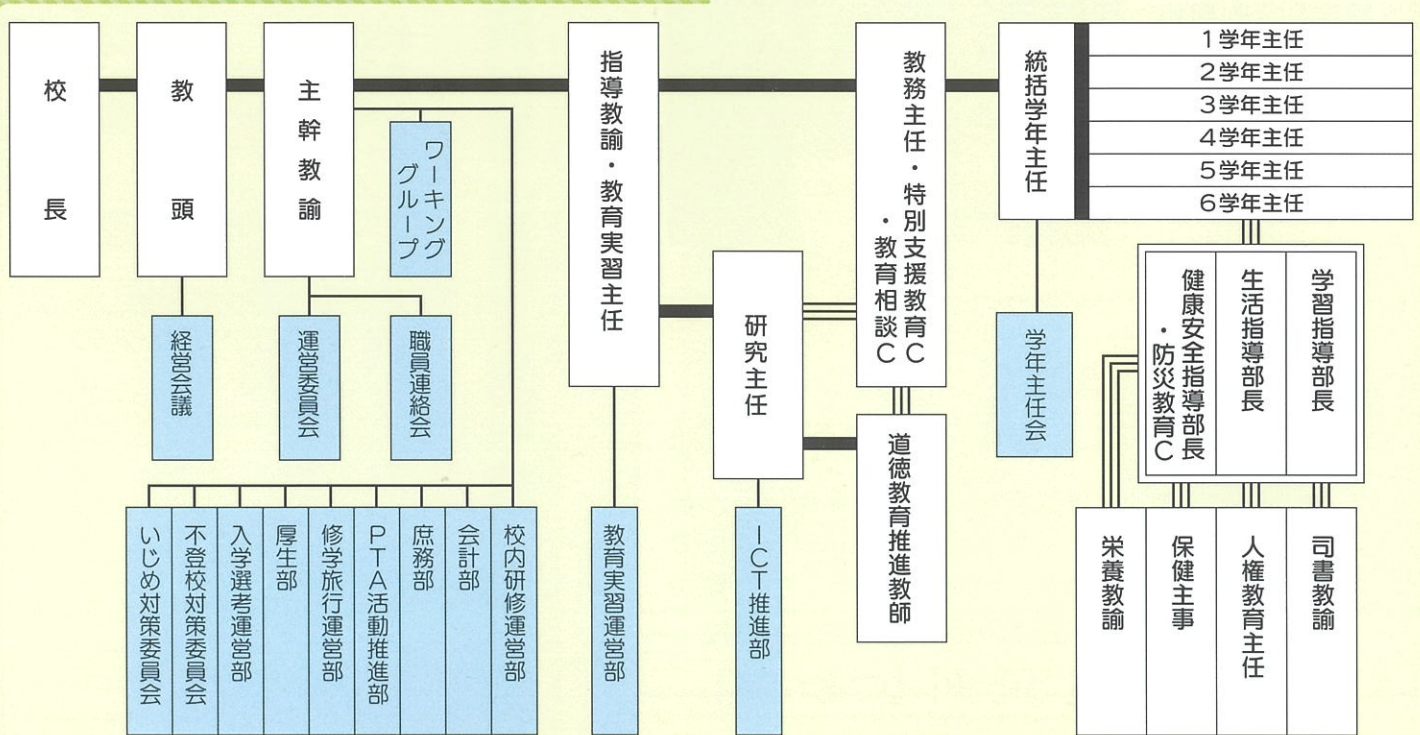
実践掲載書籍紹介



令和5年度 王子キャンパス(附属四校園・附属教育実践総合センター)における会議・委員会編成図



令和5年度 附属小学校 運営組織図



OITA ELEMENTARY SCHOOL

Attached to The Faculty of Education, Oita University

アクセス

[徒歩] JR大分駅より約20分
[バス] JR大分駅より約10分
大分バス:「大分駅前」乗車→「県立図書館(田室町)」行き→「大分市営グラウンド前」下車
大分交通:「大分駅前」乗車→「青葉台(田室町)」行き→「大分市営グラウンド前」下車



大分大学教育学部 附属小学校

〒870-0819 大分市王子新町1番1号

TEL: 097-543-6732/FAX: 097-545-4721

◎学校の様子はHPにも掲載されています

<http://kitchom.ed.oita-u.ac.jp/fusyo/>

