

平成10年度プロジェクト研究構想発表

「Windows上における
携帯型電子メールソフトの開発」

指導教官 大岩 幸太郎 教官

情報教育コース
0710293 上福 梨彩

目 次

1 . はじめに

1 - 1 電子メール

1 - 2 平成 9 年度の 研究

2 . 電子メール機能の組み込み

3 . D L L

3 - 1 D L L

3 - 2 実行プログラムの作成

4 . S M I 3 2 . D L L の呼び出し

4 - 1 D L L のロード

4 - 2 メール送信機能のプログラムの 実行

4 - 3 クイックビューア

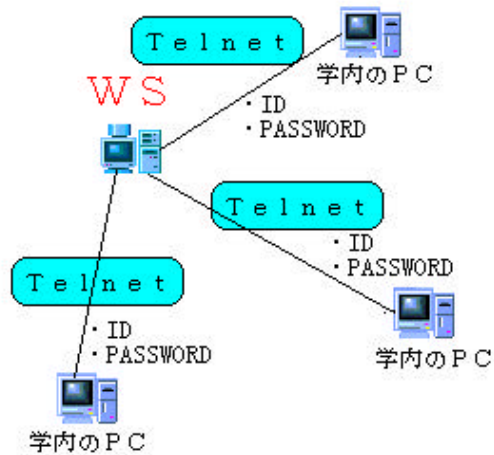
5 . 今後の課題

6 . 参考文献

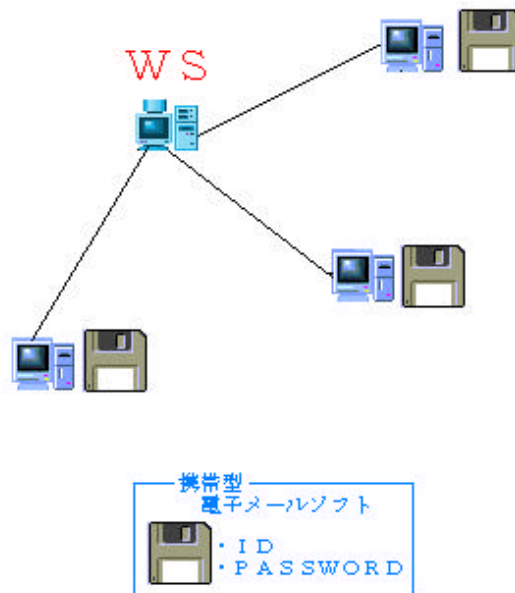
1.はじめに

1-1 電子メール

「Telnet」



「携帯型電子メールソフト」



1-2 平成9年度の研究成果

「操作画面の作成」

2. 電子メール機能の組み込み

メッセージングAPI

(Application Programming Interface)

電子メール機能を利用するための関数

メッセージングAPI一覧

提供元 \ 項目	API	動作環境	機能	DLL
マイクロソフト	M A P I	Windows	送信 受信 アドレス帳	MAPI.DLL
Lotus Borland APPLE IBM Novell	V I M	Windows Machintosh DOS OS/2 UNIX	作成 送信 コンテナ操作 メッセージ操作 アドレス帳	SMI32.DLL VIM32.DLL
X A P I A	C M C	Windows Machintosh MS-DOS 他	送信 受信 アドレス検索	CMC.DLL

M A P I

(Messaging Application Programming Interface)

V I M

(Vendor-Independent Messaging)

今回の研究

V I M を用いた開発

ソフトウェアの開発統合環境

「**Borland C++**」が提供

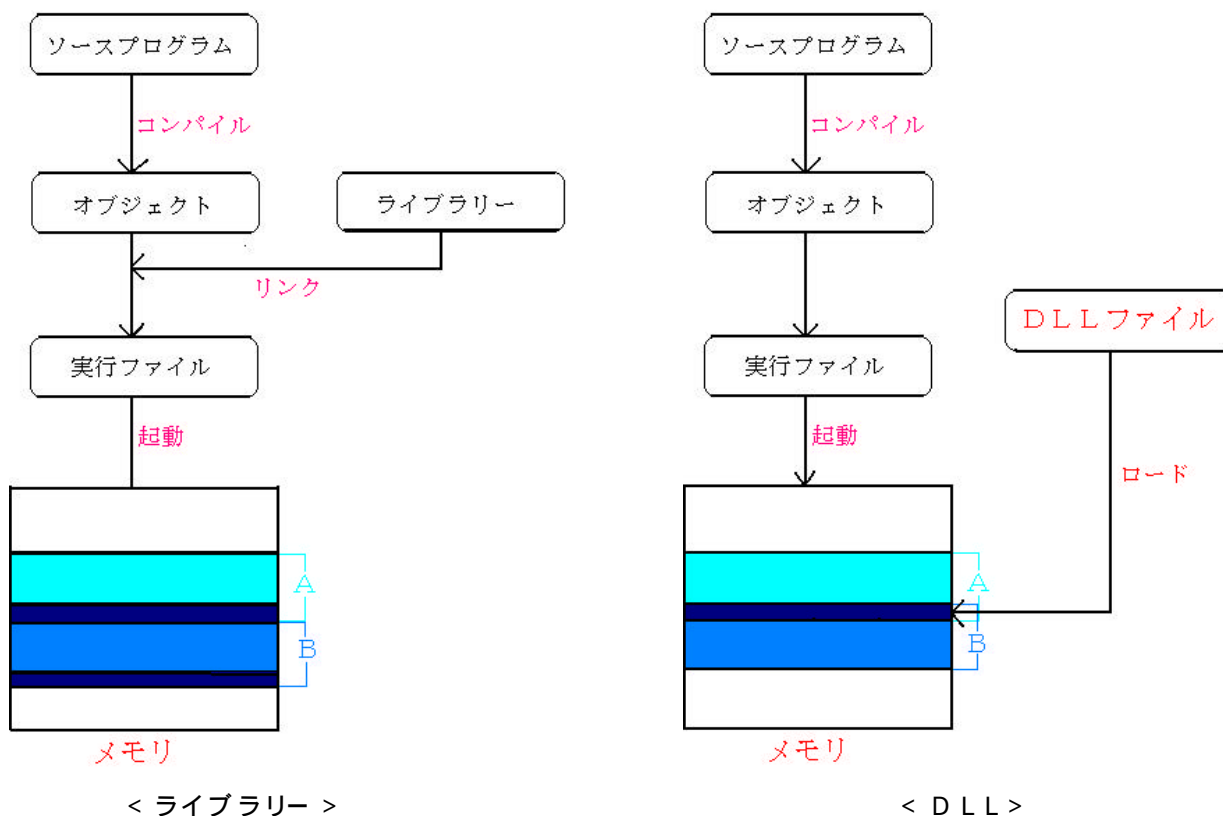
{ V I M 3 2 . D L L . . . 全機能
S M I 3 2 . D L L . . . メール送信機能

3 . D L L

3 - 1 D L L (Dinamic Link Library)

実行時にメモリにロードされる
ライブラリー

3 - 2 実行プログラムの作成



W i n d o w s 9 5 で 提 供 さ れ て い る D L L

{ K E R N E L 3 2 . D L L
U S E R 3 2 . D L L
G D I 3 2 . D L L

4 . S M I 3 2 . D L L の 呼 び 出 し

4 - 1 D L L の ロ ー ド

A P I 関 数 L o a d L i b r a r y () ;

< 送 信 プ ロ グ ラ ム >

```
/* Load SMI.DLL */
char *dllname = "SMI32.dll";
//hSMILib = LoadLibrary (dllname);
//hSMILib = LoadLibrary ("c:\windows\system\SMI32NOTE.DLL");
hSMILib = LoadLibrary ("SMI32.DLL");
if (hSMILib <(HANDLE)32)
{
//MessageBox (hSMILib "ロートできません","LoadLibrary ERR",MB_OK )
dspMessageBox ("SMI.DLL がロートできません", "SMI メール送信;")
return;
}
```

4 - 2 メール送信機能のプログラムの実行

S M I 3 2 . D L L だ け を コ ピ ー

W i n d o w s 9 5



W i n d o w s N T



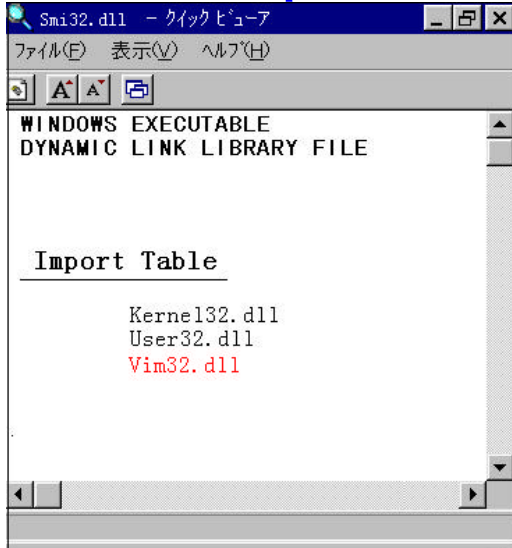
V I M 3 2 . D L Lをコピー



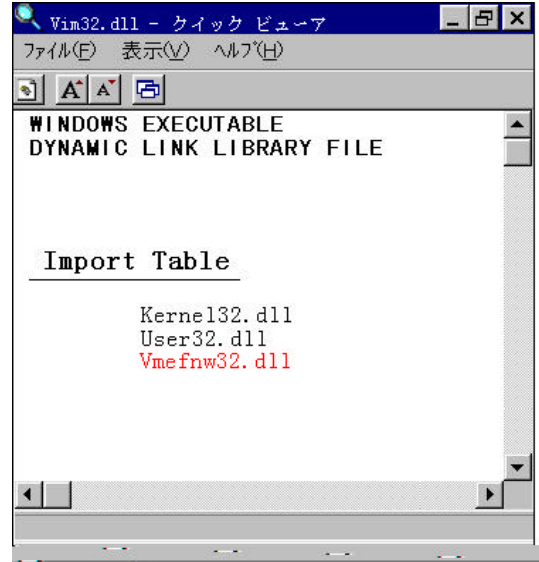
次々とシステムエラーが出現

4 - 2 クイックビューア

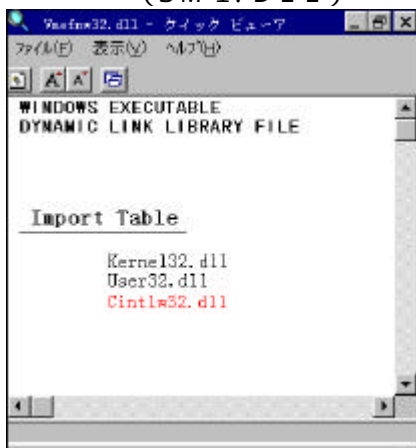
Import Table



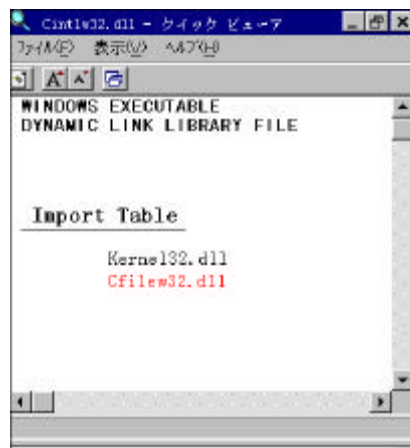
(SM I . D L L)



(V I M . D L L)



(V M E F N W . D L L)



(C I N T L W 3 2 . D L L)



(C F I L E W 3 2 . D L L)

メール送信に必要なDLL

SM I 3 2 . D L L

{
 V I M 3 2 . D L L
 V M E F N W 3 2 . D L L
 C I N T L W 3 2 . D L L
 C F I L E W 3 2 . D L L

すべてのDLLをコピー



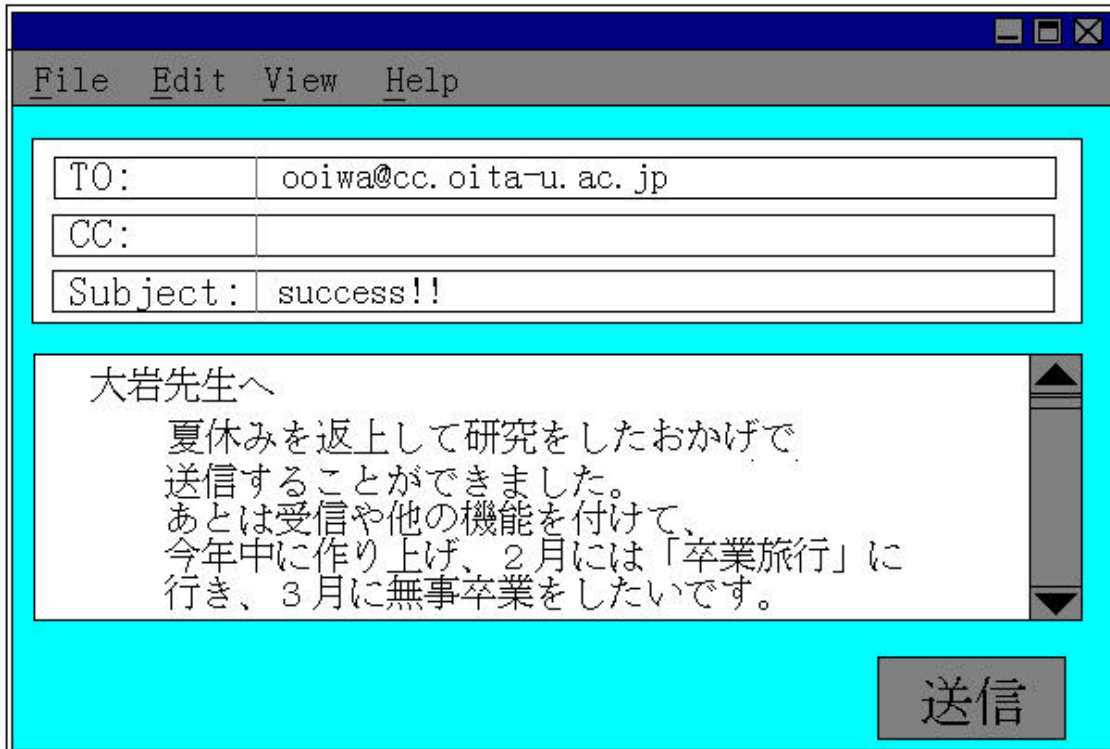
実行



Windows NT / 95 上での
SMI32.dll のロードに成功

5 . 今後の課題

送信機能の実現



他の機能の付加、実現

受信・アドレス帳など

6. 参考文献

- ・井 浩一郎著
「Windows上における
電子メールソフトの開発」
(平成9年度プロジェクト研究)

- ・橋 直彦著
オープンデザイン NO.8
電子メール・システム完全マスタ
「メッセージングAPIと
Windowsアプリへの組み込み法」
CQ出版社(1995年)

- ・プログラマーズガイド
VIM Developer's Toolkit R2J
Lotus Development(1994)

- ・喜多充成・編集部著
INTERNET magazine
「電子メール革命」
(PP.56~78)
株式会社インプレス(1995.2)

- ・鷺谷好輝著
INTERNET magazine
「TELNET自由自在」
(PP.79~87)
株式会社インプレス(1995.2)

- ・いとうくにお・菊池宏明・編集部著
INTERNET magazine
「電子メール自由自在」
(PP.170~203)
株式会社インプレス(1995.10)