

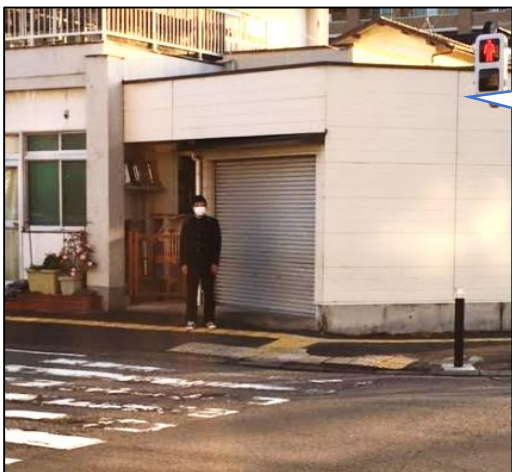
登校一斉指導でした。

1月7日（金）登校一斉指導を行いました。児童生徒の登校時刻に合わせて、7時半から登下校のルート沿いに教員が立ちました。

登校一斉指導では、基本通学路を守っているか、交通ルールが守れているかなど、子どもたちの様子を観察し、必要な場合は交通安全指導をします。また、基本通学路の交通状況を把握し、危険個所などがある場合には基本通学路の検討を行います。

とても寒い朝でしたが、子どもたちは「おはようございます」と元気な声であいさつをして通って行ったり、信号機を指さして「見てるよ」と笑顔で知らせたりして登校していきました。

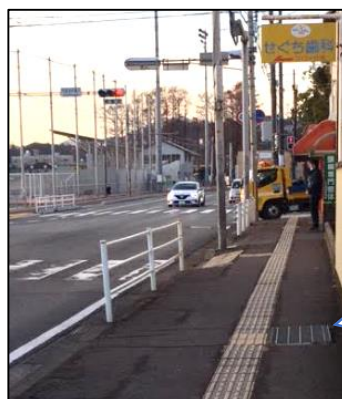
今後も、定期的な登校一斉指導を行い、安全に通学できるよう指導していきます。



信号待ちでも、歩道を通る人のことを考えて待ちます。



赤信号では歩道の端に立って。寒くてもポケットには手を入れずに登校します。



大分西高等学校と駄原総合運動公園の交差点です。歩行者、自転車、自家用車とも多い交差点です。気を付けて渡りましょう。